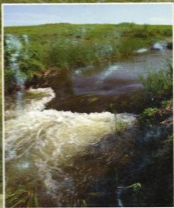
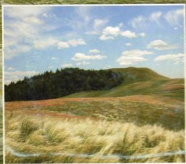
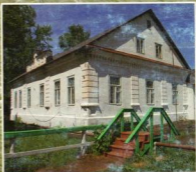
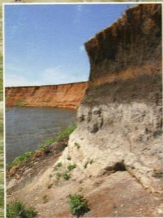


OpO(-5...)  
458

# НА БЕРЕГАХ ТОКА И УРАНА



ОРЕНБУРГ 2007

КРАЕВЕДЧЕСКИЙ АТЛАС  
КРАСНОГВАРДЕЙСКОГО РАЙОНА



На междуречье Тока и Малого Урана

### ГЕОГРАФИЧЕСКОЕ ПОЛОЖЕНИЕ

Красногвардейский район расположен в западной части Оренбургской области, занимая срединную часть бассейнов Тока и Малого Урана. Охватывая площадь 2,9 тысячи квадратных километров (2,3% от общей площади области), район имеет протяженность с севера на юг – 68,3 км, с запада на восток – 66,1 км. Общая протяженность границ района составляет 397 км.

Крайние точки района имеют следующие координаты:

- северная – 53°33'40" с.ш., 53°08'26" в.д.
- южная – 53°36'11" с.ш., 52°31'35" в.д.
- западная – 53°04'8" с.ш., 52°43'15" в.д.
- восточная – 54°2'26" с.ш., 52°45'42" в.д.

Красногвардейский район граничит с Грачевским на западе, Матвеевским и Пономаревским – на севере, Александровским – на востоке, Новосергиевским и Сорочинскими – на юге.

### РЕЛЬЕФ И ГЕОЛОГИЯ

Красногвардейский район расположен в пределах возвышенности Общей Смыт, которая представляет собой пластово-ярусную равнину с останцами поверхностного выравнивания.

На территории района преобладает широтное простираие тектонических

структур. Глубокие, резко асимметричные долины Большого Кинеля, Умирки, Тока и Малого Урана, имеющие широтную ориентацию, расчленяют местность на ряд неравносклонных увалов – смрттов. Склоны южной экспозиции у них крутые, словно обрубленные (процессы денудации и эрозии расчленили их на множество крутоголовых приречных холмов). Склоны северной экспозиции – пологие и длинные, растянутые на несколько километров. Подножия северных склонов водоразделов незаметно переходит в надпойменные террасы, развитые почти исключительно по левобережьям рек.



Кинзельская гора



Красиковский яр

## ПОЛЕЗНЫЕ ИСКОПАЕМЫЕ

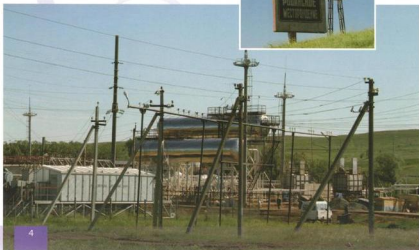
Район располагает большими запасами нефти, которые представлены Ибрюевским, Горным, Тожским и Кристалльным месторождениями. Длительная разработка этих месторождений привела к нарушениям ландшафта, загрязнению почв и водоемов.

Очаги техногенного загрязнения ландшафтов района расположены на левобережье реки Табунок, в долине Малого Урана ниже с. Вознесенка, на водоразделе близ Ваняжиной Шишки и п. Степной, а также в районе с. Ибрюево. Эти очаги техногенного загрязнения являются своеобразным «историческим наследием» нефтепромыслов 70–90 годов, которое нуждается в экологической реабилитации.

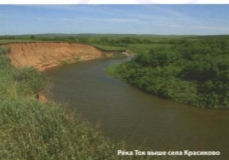
Большая часть территории района сложена породами татарского яруса пермской системы – красноцветными песчаниками, конгломератами и аргиллитами, которые выходят на дневную поверхность в крутых правобережных склонах долин Тока и Малого Урана. Лишь река Турганник выше села Ивановка вскрывает аргиллиты и мергели так называемой сожской свиты верхнеказанского подъяруса.

Днища речных долин выстилают четвертичные и неогеновые отложения – пески, галечники, суглинки, иногда озерная известь (гажа). На склонах и междуручьях повсеместно залегают верхнеплейстоценовые делювиальные суглинки, которые на левобережье Малого Урана перекрывают сыровую неогеновую толщу суглинков.

На территории района имеются месторождения песка, глин, гравия, строительного камня (песчаника и известняка). Старые карьеры и каменоломни расположены на водоразделе рек Сарталка и Кристалка (гора Каматау), на притоках сыртах севернее с. Плешаново. Кирпичные глины добываются в ряде мест на левобережье Тока и Малого Урана для местных нужд.



Речка Табунок



Река Ток выше села Красиково

## РЕЧНАЯ СЕТЬ

Главными водными артериями района являются реки Ток и Малый Уран. Для них характерно неравномерное распределение речного стока. Более 80% суммарного расхода приходится на 2–4 недели весеннего половодья.

Река Ток имеет широкую разработанную долину с глубокими плесами и омутами. Ширина реки в межень редко где достигает 30–40 м. Для Малого Урана характерно русло с чередованием озерных плесов и стремительных узких протоков, иногда с порогами и даже водопадами.

Наиболее значительные правые притоки Тока в пределах района – реки Зиганник, Турганник, Кристалка. Весной бурные стремительные потоки, летом приобретают вид быстрых ручьев. Левобережные притоки Тока – Ишалка, Именинник, Енка, Калтан, Кутерля – летом сильно мелеют и представляют собой едва струящиеся ручьи.

Из правобережных притоков Малого Урана можно выделить речки Яшка (у с. Яшкино), Кинзелька и Табунок, а из левобережных – пересыхающие ручьи Красный, Курносовка и Грачевка.

Северную часть района орошает река Умирка – левый приток Большого Кинеля.

Наиболее крупные пруды района: Кинзельский, Дубовый и Староникольский.

Речка Сарталка

