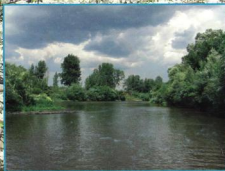
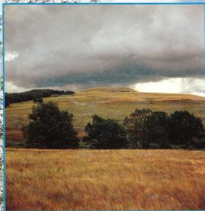
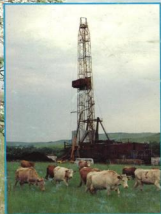


OpD(-5...)
K 93

КУРМАНАЕВСКИЙ ОРЕНБУРГСКОЙ ОБЛАСТИ РАЙОН



Оренбург 2007



КРАЕВЕДЧЕСКИЙ АТЛАС

ГИМН КУРМАНАЕВСКОГО РАЙОНА

Родной район всегда мы славить будем
Своим трудом, умилом своим,
Отсюда вышли в мир такие люди –
Россия низко поклонится им.

Ты – в сердце уголок украинный,
С судьбой страны великой обручен.
Сияй же красотою скромной,
Родной наш Курманаевский район!

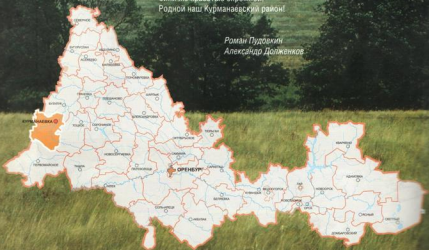
Скрывают тайны степи золотые,
Старинную историю хранят.
Живут здесь люди добрые, простые,
В любом селе друг другу все родня.

Ты – в сердце уголок украинный,
С судьбой страны великой обручен.
Сияй же красотою скромной,
Родной наш Курманаевский район!

Живут здесь в дружбе люди многих наций –
Для всех приветлив и заботлив ты.
В беде и радости с тобою все роднятся –
В тебе России лучшие черты.

Ты – в сердце уголок украинный,
С судьбой страны великой обручен.
Сияй же красотою скромной,
Родной наш Курманаевский район!

*Роман Пудовкин
Александр Долженков*





Опашень в верхьях Обваьного дота

Геология и рельеф Большая часть района принадлежит долине реки Бузулук, которую ограничивают возвышенности: справа – Меловой Сырт, слева – Синий Сырт. Последний почти полностью входит в Курманаевский район, Меловой Сырт – только своим западным окончанием.

В геологическом строении основная роль принадлежит мезозойским отложениям, слои которых залегают горизонтально с незначительным уклоном к югу – в сторону Прикаспийской впадины. Местами они перекрыты апшерон-четвертичными глинами, суглинками, песками и галечниками.

Долины Бузулука и его притоков выработаны в осадочных породах триасовой и юрской систем мезозоя. В нижней части склонов долины выходят триасовые красноцветные песчаники, аргиллиты, иногда с прослоями конгломератов. В средней части склонов обнажаются белочетные кварцевые пески и глины средней юры.

Верхняя часть склонов и водоразделы сложены светло-серыми опоками, песчаниками и ракушечниками, а также серыми и темно-серыми глинами верхней юры. Среди этих пород есть прослой желваковых фосфоритов и горючих сланцев. В середине неогена река Бузулук имела гораздо более глубокую (по сравнению с современной) долину, которая в ачкагыльском веке неогена заполнилась континентальными и морскими песками, галечниками и глинами.

Рельеф района характеризуется широкими, хорошо разработанными долинами и волнисто-увалистыми водоразделами-сыртами с курганобразными шишками.

Высшие отметки района *Гришкина гора* (273,6 м – Синий Сырт), *Большой Шихан* (262,8 м), *Макаровские Шишки* (262,0 м) венчают основные водоразделы. Наименьшая отметка – 63 м, урез воды р. Бузулук северо-западнее с. Озерки (граница с Бузулукским районом).



Старогришкинский карьер



Географическое положение Курманаевский район расположен в западной части Оренбургской области, охватывает нижнюю и среднюю части бассейна реки Бузулук и возвышенность Синий Сырт вдоль границы Оренбургской и Самарской областей. Площадь района – 2,9 тыс. км², или 2,3% территории области. Наибольшая протяженность с севера на юг – 61 км, с запада

на восток – 60 км. Курманаевский район граничит с Самарской областью на западе, с Бузулукским районом на севере, с Тоцким на востоке и с Первомайским на юге.

Крайние точки района имеют координаты: северная – 52°41' с.ш., 51°37' в.д.; южная – 52°06' с.ш., 51°53' в.д.; западная – 52°22' с.ш., 51°22' в.д.; восточная – 52°31' с.ш., 52°20' в.д.



Верхнеграчевские варяги

