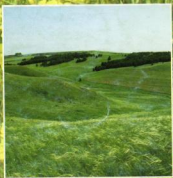
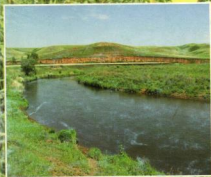
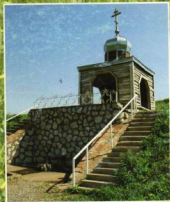


OpD(-5...)  
M 33

# МАТВЕЕВСКИЙ РАЙОН

## ОРЕНБУРГСКОЙ

## ОБЛАСТИ



КРАЕВЕДЧЕСКИЙ АТЛАС



... Я с Матвеевкой крепко сроднился.  
Мне другие края ни к чему.  
Если здесь я однажды родился,  
Значит, видимо, здесь и умру.

Здесь до каждой травинки знакомы  
Эта тропка, березка во ржи.  
Я дорогу нашел бы до дома,  
Хоть платком мне глаза 'завяжи.

И встречая знакомые лица,  
Я готов повторять вам: друзья,  
В эту землю нельзя не влюбиться  
И забыть ее также нельзя!

Ю. А. Родион  
1975 г.

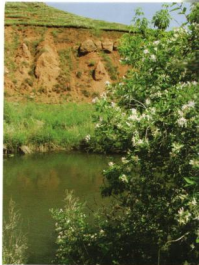


Большая часть района сложена красноцветными породами татарского яруса пермской системы. Лишь река Большой Кинель и её притоки в низовьях прорезали татарские отложения и углубились в верхнеказанские, вскрыв сокскую свиту, в которой преобладают аргиллиты и мергели. На пологом левобережье Большого Кинеля и погребённой палеодолине этой реки залегают акачагыльские морские отложения - пески и глины. На днищах долин больших и малых рек залегают четвертичные речные отложения: галечники, пески, суглинки и глины.

В геоморфологическом отношении территория района расположена на юго-западных отрогах Бугульминско-Белебеевской возвышенности.

Наибольшей расчлененностью характеризуется территория, расположенная севернее р. Большой Кинель, в этой части района господствует увалистый эрозионный рельеф: бугристо-всхолмленная равнина с густой гидрографической сетью многочисленных небольших рек. Эти реки, в свою очередь, разделяют территорию на ряд второстепенных водоразделов с выработанной овражно-балочной системой.

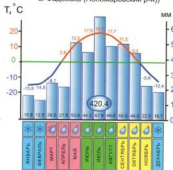
В строении водоразделов заметна асимметрия: северные и северо-восточные склоны обычно пологие и большой протяженности, а южные и юго-восточные, как правило, крутые и короткие, выходят к долинам рек; поэтому и линии водоразделов придвинуты к южному склону. Южная полоса района занимает водораздел рек Большой Кинель и Ток, который в пределах района представлен своим протяженным и пологим северным склоном - это наиболее выровненная его часть. Надпойменная терраса хорошо выражена по левобережью Б. Кинеля, особенно на участке, где впадает р. Умирка.



## Климат

Району присущи черты климата, характерные для всей области в целом. Это хорошо выраженная континентальность, обусловленная удаленностью от акватории океана. В связи с этим ярко выражены сезонные и внутрисуточные контрасты температуры и влажности воздуха. Вытянутость территории района в меридиональном направлении задает небольшие различия режимных метеорологических показателей в

СРЕДНЕГОДОЛЕТНИЙ ГРАФИК ГОДОВОГО ХОДА  
СРЕДНЕСЕЗОННОЙ ТЕМПЕРАТУРЫ ВОЗДУХА  
И КОЛИЧЕСТВА ОСАДКОВ  
(по данным метеопоста  
с. Фадеевка (Пономаревский р-н))

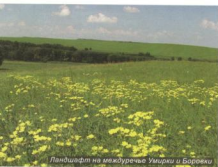


## Географическое положение

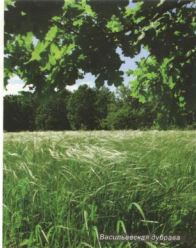
Матвеевский район располагается в северо-западной части Оренбургской области на границе лесостепной и степной природных зон. Северная и центральная части района расположены на южной окраине Бугульминско - Белебеевского ландшафтного округа в подзоне южной лесостепи, южная часть заходит в Общесыртовский округ северо-степной природной подзоны. Высшие отметки рельефа находятся на водоразделе Большого Кинеля и Дёмы, достигая 328 м над уровнем моря.

Преобладающими в районе являются сыртово - плакорные и сыртово - увалистые ландшафты, которые к северу от р. Большой Кинель приобретают лесостепной облик с крупными лесными массивами из дуба, березы, ольхи и липы. Земли гослесфонда насчитывают 5397 га, при этом общая лесопокрытая площадь в районе составляет 3,79%.

Район относится к категории некрупных: он занимает 1,42% территории области. Его протяжённость между крайними точками с севера на юг – 69,1 км, с запада на восток – 46,7 км, что обусловлено его вытянутой конфигурацией в меридиональном направлении. Крайние точки района имеют координаты: северная - 53° 39' с. ш., 53° 16' в. д., южная - 53° 5' с. ш., 53° 43' в. д., восточная - 53° 16' с. ш., 53° 51' в. д., западная - 53° 26' с. ш., 53° 12' в. д.



Ландшафт на междуречье Умирки и Баровки



Васильевская дубрава

## УСЛОВНЫЕ ОБОЗНАЧЕНИЯ

### НАСЕЛЕННЫЕ ПУНКТЫ

<b>АБДУЛИНО</b>	от 10 до 50 чел.
<b>САРАЙ-ГЬР</b>	от 100 до 500 чел.
<b>ЕМЕЛЬКОВО</b>	от 500 до 1000 чел.
<b>КУЛЬЧУК</b>	от 100 до 500 чел.
<b>ОТКОРОВА</b>	менее 100 чел.
<b>ДЕМЬКО</b>	отрадные, охотничьи населенные пункты

### ШКАЛА ВЫСОТ



### ДОРОЖНАЯ СЕТЬ

	асфальтовая дорожная сеть
	грунтовая дорожная сеть
	дорожная сеть с покрытием из брусчатки
	дорожная сеть с покрытием из брусчатки, мосты
	дорожная сеть с покрытием из брусчатки, мосты

### ГИДРОГРАФИЯ И РАСТИТЕЛЬНОСТЬ

	река с дамбой (плотина) выше 10 м, отметки высот плесов воды
	река с дамбой (плотина) ниже 10 м
	ручей, пересыхающие ручьи
	пруды, озера, водохранилища
	леса, лесопосадки
	лесостепи

### ГРАНИЦЫ

	границы Матвеевского района
	границы соседних районов

### МАСШТАБ



горизонталли проведены через 40 метров