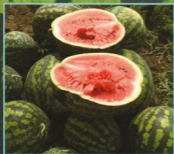
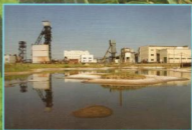
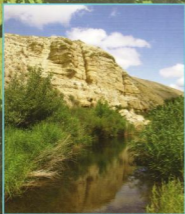


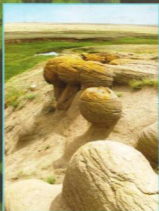
УрД(Б)  
С 60

# СОЛЬ-ИЛЕЦКИЙ РАЙОН

ОРЕНБУРГСКОЙ ОБЛАСТИ



ОРЕНБУРГ 2008



КРАЕВЕДЧЕСКИЙ АТЛАС



Стенные просторы

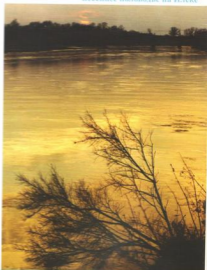
## Географическое положение

Соль-Илецкий район расположен на юге области, охватывая среднюю часть бассейна р. Илек и Подуральское плато вдоль границы Российской Федерации и Республики Казахстан. Площадь района - 5,2 тыс. км<sup>2</sup>, что составляет 4,2% территории области. Наибольшая протяжённость с севера на юг - 131 км, с запада на восток - 120 км. Соль-Илецкий район граничит на юге с Западно-Казахстанской и Актобинской областями Республики Казахстан, с Илецким районом - на западе, с Оренбургским на севере, с Акулакским и Белзевским - на востоке.

Крайние точки района имеют координаты:  
северная - 51°29' с.ш., 55°15' в.д.;  
южная - 50°29' с.ш., 54°32' в.д.;  
западная - 51°09' с.ш., 53°59' в.д.;  
восточная - 51°27' с.ш.; 55°37' в.д.

Большая часть района расположена вдоль борта Прикаспийской синеклизы, лишь его северо-запад относится к Соль-Илецкому своду Волго-Уральской антеклизы. Положение района на стыке антеклизы и синеклизы сказывается на характере залегания осадочных толщ, которые медленно погружаются (под углом 3-5°) к югу - в сторону Каспийского моря.

Весеннее половодье на Илеке



## Геология и рельеф

Район расположен в бассейне Илека, за исключением крайней северной части, где находятся верховья уральских притоков - Донгуза и Бердянки. Широкая долина Илека с её поймой, террасами и склонами - главный элемент рельефа района. Несмотря на общую равнинность территории, притоки Илека и Урала имеют довольно глубокие впадины, вскрывая разнообразные осадочные горные породы. Благодаря хорошей обнажённости, многие геологические разрезы Соль-Илецкого района издавна считаются эталонными.



Рельеф поверхности Соли-Илецкого района

На поверхности района господствуют отложения мезозоя. В районе можно наблюдать контакт триасовых и пермских отложений (разрез Корольки). Здесь находятся стратопиты донгузской свиты среднего триаса (Перовские яры) и букобайской свиты среднего-верхнего триаса (Букобайские яры). В районе располагаются лучшие опорные разрезы средней юры (Галечный овраг, урочище Прохладное, гора Алеутас), а также лучшие для Предуралья опорные разрезы верхней юры с богатейшими скоплениями морской фауны (г.Ханская, Ветляинские яры). На территории района отмечены два разреза, в которых вскрыто налегание бурых железняков нижнего мела на отложениях верхней юры (Верхнемечетский разрез и Сухопесчанский обрыв). Возле платины Троицкого пруда находится два уникальных разреза, в которых демонстрируются отложения нижней и средней юры и нижнего мела. Нижний и, частично, верхний мел вскрывает Большая Песчанка (Садовый яр, Меловой амфитеатр). Выходы верхнего мела известны в окрестностях с.Троицкого (Троицкие и Верхне-Чибендинские меловые горы). Можно без преувеличения сказать, что в Соли-Илецком районе лучшая, по сравнению с остальными районами области, обнаженность отложений мезозоя. На

#### Обрыв на р.Большая Песчанка

перечисленных выше объектах набирается почти полный разрез мезозойской группы.

Долина Илека и его значительных притоков выстилается неоген-четвертичным аллювием, но обнаженность этих отложений незначительная. Имеются выходы отложений апшеронского яруса неогена в Тамаруткульском овраге. Разрезы поймы и высокой (песчаной) террасы Илека лучше всего обнажены в урочище Песчаный яр.

Словойное равномерное погружение на юг слоев мезозоя местами нарушается соляными диапирами, в которых каменная соль и гипс прорываются к поверхности. В других районах области активность диапиров проявилась в основном в прошлые геологические периоды. В Соли-Илецком районе находятся самые активные диаптры в Оренбуржье, живущие и в настоящее время: Илецкий и Боевогорский (Мертвосольский). Илецкий диаптр - единственное не только в области, но и в Предуралье место, где крувной шток каменной соли подходит к поверхности.

Высшие отметки района г.Точильная (318,1 м), г.Таврическая (303,4 м) расположены на Урало-Илецком водоразделе. Низшая отметка - 70 м, урез воды р. Илек северо-западнее с.Линёвка на границе с Илецким районом.



## Климат

Для климата района характерна континентальность – жаркое сухое лето (средняя температура самого теплого месяца в году – июля  $+22,5^{\circ}\text{C}$ ), холодная малоснежная зима (средняя температура января  $-15,5^{\circ}\text{C}$ ). Среднегодовая температура воздуха составляет  $+3,8^{\circ}\text{C}$ . Среднее количество осадков за год незначительно – 280–300 мм и приходится большей частью на летние ливневые дожди.

## Поверхностные воды

Главной водной артерией Соль-Илецкого района является река Илек с правобережными притоками – Курала, Сухоречка, Елшанка, Ветлянка, Мечетка, Большая Песчанка; левобережными – Малая Хобда и Карабутак. Наиболее крупные озера – Линёвское, Бурашное, Жеребиово, Балabanное, Погорелое, Большое Песчаное, Большое Щучье.

Река Илек – одна из крупных рек Оренбургской области. Русло реки почти на всём протяжении извилистое, изобилует плёсами и перекатами. Преобладающая глубина реки составляет 0,7–0,9 м. Скорости течения в межень на перекатах составляют 0,3–0,4 м/сек, на плесах – 0,1 м/сек. В обычное половодье затопляются наиболее пониженные места поймы Илека. При этом глубина реки увеличивается до 1,5–2 м. Затопление происходит обычно в начале апреля и продолжается около месяца.

Река Илек



Река Мечетка

