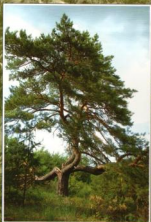
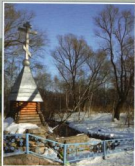


ОрД(-5...)  
4-58

# ТОЦКИЙ РАЙОН

ОРЕНБУРГСКОЙ  
ОБЛАСТИ



КРАЕВЕДЧЕСКИЙ АТЛАС

## Географическое положение

Тоцкий район расположен на западе Оренбургской области. Административным и экономическим центром является село Тоцкое, расположенное в 200 км от областного центра. Площадь территории района составляет 3113 км<sup>2</sup>, протяженность с севера на юг - 83 км, с запада на восток - 45 км. На севере Тоцкий район граничит с Бузулукским, на востоке - с Сорочинским, на юге - с Ташлинским и Первомайским, на западе - с Курманаевским районами Оренбургской области.

## Геология и рельеф

Район охватывает пространство между долиной реки Самары вместе с ее сыртово-холмистым правобережьем на севере до осевой части Волго-Уральского водораздела на юге, включая Самаро-Бузулукское междуречье и левобережье реки Бузулук. На этой территории преобладают ландшафты широких речных и придолинных равнин. Лишь в двух относительно узких полосах широтного простираения тянутся гряды сыртово-холмистых увалов: на правобережье Самары и на правобережье Бузулука. Юг района занят слегка всхолмленными увалами Волго-Уральского междуречья.

В геологическом строении района принимают участие разнообразные горные породы от пермских и триасовых красноцветов до неоген-

кирсановский ельник



пруд глинный дол у поселка молодежный

четвертичных пород, представленных континентальными апшеронскими, морскими акчагыльскими отложениями и современными отложениями речных долин. Среди горных пород на юге района на поверхности преобладают кварцевые пески нижней-средней юры с прослоями глин. Лишь правобережные притоки Бузулука в приустьевых частях прорезали толщу этих отложений и углубились в красноцветные породы нижнего триаса. На правобережье реки Самары на поверхности преобладают красноцветные молассовые отложения нижнего триаса, верхнетатарского и нижнетатарского подъярусов верхней перми. Чаще всего отложения представлены песчаниками, подчиненное положение занимают прослои конгломератов и аргиллитов.

Реки Самара и Бузулук имеют широкие зрелые долины. Днища долин выстилают речные отложения поймы и низких четвертичных террас. В основании аллювиального разреза залегают галечники, в верхах - глины, суглинки и супеси. Под четвертичным



аллювием находятся погребенные долины Самары и Бузулука, заполненные как речными, так и морскими (лагунно-эстуариевыми) отложениями неогена, относящимися в основном к акчагыльскому ярусу.

## Полезные ископаемые

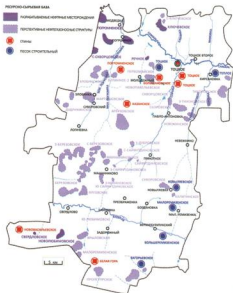
Полезные ископаемые района широко представлены большим количеством нефтяных месторождений, из которых разрабатываются Погроминское, Речное, Новомедведское, Ключевское, Свердловское и Новолюбимовское.

Юг района богат кварцевыми песками, запасы которых пока не определены. Наиболее крупными месторождениями являются Большеремизенское, Загорьевское, Малоремизенское, Ковыляевское, Тоцкое и Теплое. Кроме



ОВРАГ МЕДВЕЖИЙ

того, в районе имеются месторождения кирпичных глин – Нововасильевское, Погроминское, Большаковское и самое крупное - Тоцкое, расположенное в 3 км западнее железнодорожной станции Тоцкое, в непосредственной близости от железной дороги. Глины пригодны для получения обыкновенного морозостойкого кирпича. Балансовые запасы оцениваются в 124 тыс. м<sup>3</sup>.



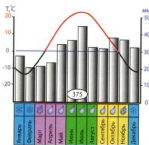
ОТПЕЧАТОК РАКОВИНЫ АММОНИТА  
В РАКУШЕЧНИКЕ, ТОЦКОЕ МЕСТОРОЖДЕНИЕ



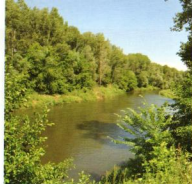
## Климат

Климат района, как и всей Оренбургской области, характеризуется ярко выраженной континентальностью. Амплитуда колебаний среднемесячной температуры воздуха между зимой (январь) и летом (июль) составляет  $36^{\circ}\text{C}$ , а разница температур между зимним минимумом ( $-43^{\circ}\text{C}$ ) и летним максимумом ( $+41^{\circ}\text{C}$ ) достигает  $84^{\circ}\text{C}$ . Среднее годовое

### СХЕМАТИЧЕСКИЙ ФЕНОЛОГИЧЕСКИЙ КАЛЕНДАРЬ ОРЕНБУРГСКОЙ ОБЛАСТИ



Годовой ход температуры и осадков по данным метеостанции Бузулук



РЕКА САМАРА ЛЕТОМ

количество осадков на территории района колеблется от 350 до 380 мм в год.

В агроклиматическом отношении район относится к засушливой теплой зоне области с коэффициентом увлажнения 0,5-0,6 и суммой температур выше  $+10^{\circ}\text{C}$  около 2700 $^{\circ}$ . Продолжительность безморозного периода составляет 130-140 дней.

## Поверхностные воды

Водотоки района принадлежат бассейну реки Самары и ее левого притока реки Бузулук. Лишь небольшой участок на крайнем юге, где находятся истоки речки Ташелки, относится к бассейну Урала. Крупнейшей рекой района является Самара с притоками Погромка, Сорочка, Елшанка, Маховка. На юге района протекает река Бузулук.

РЕКА САМАРА ЗИМОЙ

