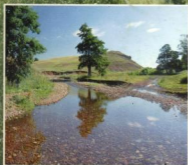
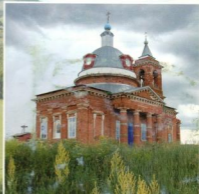


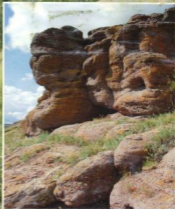
ОрО(-5)
Т 98

ТЮЛЬГАНСКИЙ РАЙОН

ОРЕНБУРГСКОЙ ОБЛАСТИ

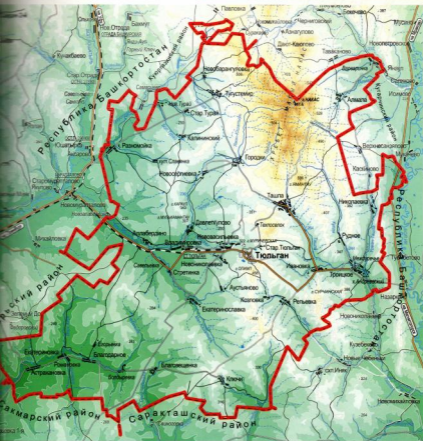


ОРЕНБУРГ 2008



КРАЕВЕДЧЕСКИЙ АТЛАС

ОБЩЕГЕОГРАФИЧЕСКАЯ СХЕМА



Символьные обозначения

Населенные пункты

- свыше 10 000 чел.
- от 100 до 2000 чел.
- менее 100 чел.

Дорожная сеть

- Железные дороги, станции и их названия
- Автодороги:
 - с усовершенствованным покрытием (асфальт)
 - с покрытием (грунт)
 - без покрытия (грунтовые)
 - полевые и проселочные
 - лесные тропы

Гидрография

- Реки с шириной русла более 10 метров, названия, урвы воды
- Реки с шириной русла менее 10 метров
- Пересыхающие реки и ручьи
- Пруды и озера

Границы Тюльганского района:

- С Республикой Башкортостан
- С Районами Оренбургской области

Шкала высот



Масштаб





Западная окраина хребта Малый Накас

ГЕОГРАФИЧЕСКОЕ ПОЛОЖЕНИЕ

ПРИРОДА

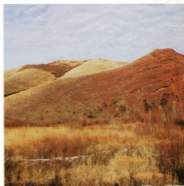
Тюльганский район расположен на севере центральной части Оренбургской области в 100 – 150 км к северо-востоку от областного центра. Район занимает площадь 1900 км², что составляет 1,5% от территории области. Наибольшая протяженность района с севера на юг – 59 км, с запада на восток – 61 км. Крайние точки района имеют следующие координаты: северная – 55°39'09" с.ш., 56°08'06" в.д., южная – 52° 07'59" с.ш., 55°53'66" в.д., западная – 52°14'30" с.ш., 55°36'43" в.д., восточная – 52°26'11" с.ш., 56°30'12" в.д.

Район граничит на севере и востоке с Республикой Башкортостан, на западе – с Октябрьским, на юге – с Сакмарским и Саракташским районами Оренбургской области.

ГЕОЛОГИЯ И РЕЛЬЕФ

Тюльганский район в тектоническом отношении целиком относится к Предуральскому прогибу, а геологическое строение весьма неоднородно. В западной и юго-западной частях района водоразделы сложены, как правило, татарскими и казанскими песчаниками, известняками, алевролитами и аргиллитами пермской системы.

Приречные долины и равнины заполнены отложениями неогена и палеогена, в которых среди песков, суглинков и глин залегают мощные пласты бурых углей. Геологическую основу центральной и северной частей района образуют песчаники, конгломераты, аргиллиты и алевролиты триасового периода. Восточная и западная окраины района сложены пермскими породами на междуречьях и неогеновыми по долинам рек.

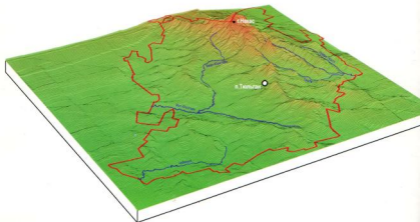


Гора Муричевская

В Тюльганском районе, как и во всем Предуралье, широко развиты солянокупольные поднятия, осложняющие залегание пород и депрессии, заполненные разнообразными по возрасту и литологии отложениями. Интенсивное заполнение синклиналей оседания шло в угленосную олигоцен-миоценовую эпоху, когда, наряду с песками и глинами, шло накопление мощных залежей из отмершей растительности – будущих бурых углей Южноуральского бассейна.

Рельеф в районе играет решающую ландшафтообразующую роль. По линии Тугустемир–Тюльган–Ключи территория района делится на равнинно-увалистую к западу и холмисто-низкогорную к востоку от нее. Возвышенное положение в рельефе района занимает массив Малый Накас с высшей отметкой района и всего Оренбуржья 667,6 м, сложенный конгломератами и песчаниками нижнего триаса.

Объемная карта рельефа района



Разнотравный луг на склоне Красного Шихана



КЛИМАТ

Климат района отличается хорошо выраженной континентальностью, которую характеризуют суровые морозные зимы и жаркое лето. Средняя температура по метеостанции в с. Троицком составляет в январе -16°C , июле $+21^{\circ}\text{C}$. В районе выпадает максимальное для Оренбургской области количество осадков – от 400 до 550-600 мм в год. Среднеголетняя мощность снежного покрова составляет от 50 до 70 см.

Продолжительность безморозного периода не превышает 120 дней, а сумма температур вегетационного периода выше $+10^{\circ}\text{C}$ составляет на различных участках 2400-2500, а в пределах хребта Малый Накас – менее 2400 $^{\circ}\text{C}$.